



LP1-BC10E Projector de som bidireccional



- ▶ Excelente reprodução de música e voz
- ▶ Fácil de instalar
- ▶ Estilo moderno e discreto
- ▶ Cabo de ligação integrado
- ▶ Adequado para efectuar um circuito de cabos em "loop-through"
- ▶ Montagem em tecto e/ou mural
- ▶ Caixa sólida, resistente a impactos
- ▶ Protecção contra água e poeira em conformidade com IP 65
- ▶ Em conformidade com BS 5839-8

O LP1-BC10E é um potente projector de som bidireccional de 10 W, destinado a reproduzir música e voz de alta qualidade tanto para aplicações em interior como exterior. Os dois altifalantes virados em direcções opostas são especialmente adequados a uma utilização em túneis, corredores compridos e galerias comerciais. O design ultra-moderno integra-se na perfeição em ambientes com características mais tradicionais ou modernas. O projector de som é adequado para sistemas de alarme por voz.

danos no altifalante não resultem na falha do circuito ao qual está ligado. Desta forma, a integridade do sistema é mantida, assegurando que os altifalantes em outras áreas possam ser utilizados para informar as pessoas acerca da situação. O projector conta com um bloco de terminais em cerâmica, fusíveis térmicos e cablagem de alta temperatura resistente ao calor.

O projector de som foi fabricado a partir de ABS de alta resistência ao impacto e auto-extinguível, de acordo com a classe UL 94 V 0, com acabamento em branco sujo.

Funções

Excelente qualidade de som

A utilização de unidades de altifalante de elevada qualidade em combinação com filtros avançados resultou numa reprodução de som verdadeiramente natural.

Altifalante de alarme por voz

Os altifalantes de alarme por voz foram concebidos especificamente para utilização em edifícios em que o desempenho dos sistemas de evacuação por voz é regido por regulamentos. O LP1-BC10E foi concebido para ser utilizado em sistemas de alarme por voz, estando em conformidade com a norma britânica BS 5839-8. O projector de som está pré-equipado para utilização com uma placa de supervisão de linha/altifalante, opcional, de montagem externa. O projector apresenta protecção integrada para assegurar que, em caso de incêndio, os

Certificados e Aprovações

Garantia de qualidade

Todos os altifalantes Bosch foram concebidos para suportar uma potência nominal durante 100 horas, de acordo com as normas para a capacidade de processamento de potência (PHC) CEI 268-5. A Bosch também desenvolveu o teste de exposição de feedback acústico simulado (SAFE) para demonstrar que podem suportar duas vezes a sua potência nominal durante breves períodos de tempo. É assim assegurada uma fiabilidade adicional em condições extremas de utilização, o que conduz a uma extrema satisfação do cliente, uma vida útil mais longa e muito menos hipóteses de falha ou deterioração do desempenho.

Segurança

À semelhança de outros produtos Bosch, este produto respeita todas as normas de segurança. Este projector de som cumpre a regulamentação de segurança e instalação, mais relevante constante da norma EN 60065 e BS 5839-8. Todas as peças ABS são auto-extinguíveis (de acordo com a UL 94 V 0).

Protecção contra água e poeira com a norma CEI 60529, IP 65

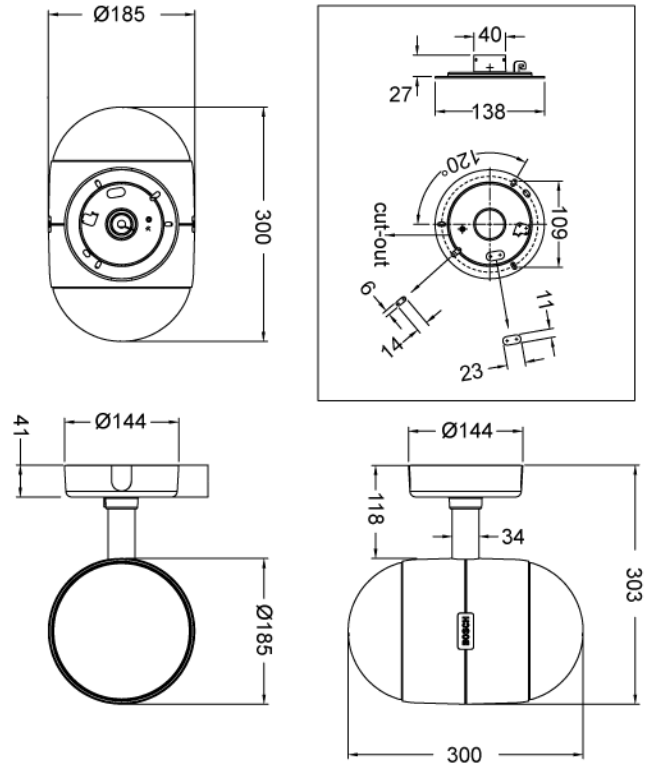
Planeamento

Montagem

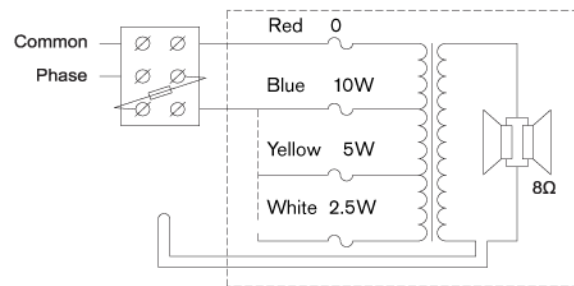
A instalação é facilitada pelo método de montagem: primeiro, fixa-se a placa de montagem à parede ou tecto; em seguida, liga-se um cabo de segurança à placa de montagem, permitindo que o instalador suspenda o altifalante temporariamente, durante a instalação. Após estabelecer as ligações, o projector de som pode ser fixo à placa de montagem; e então, determinar e fixar a posição horizontal. Os parafusos e a cablagem eléctrica são protegidos por uma tampa. O suporte de montagem versátil permite o posicionamento horizontal e vertical do projector de som. A placa de cobertura apresenta duas entradas de cabo ou de tubo de 16 mm (protegidas de fábrica) em posições opostas, as quais permitem a criação de um circuito de cabo em anel.

Ajuste de potência

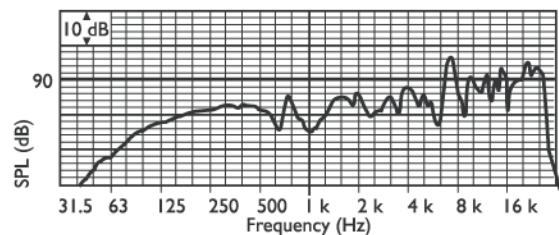
Inclui-se um terminal em cerâmica para o estabelecimento de ligações eléctricas. Por predefinição, o altifalante é ligado à potência máxima. Poderá seleccionar meia potência ou um quarto de potência, ligando o fio com a cor adequada ao bloco de terminais.



Dimensões em mm



Esquema do circuito



Frequência de resposta

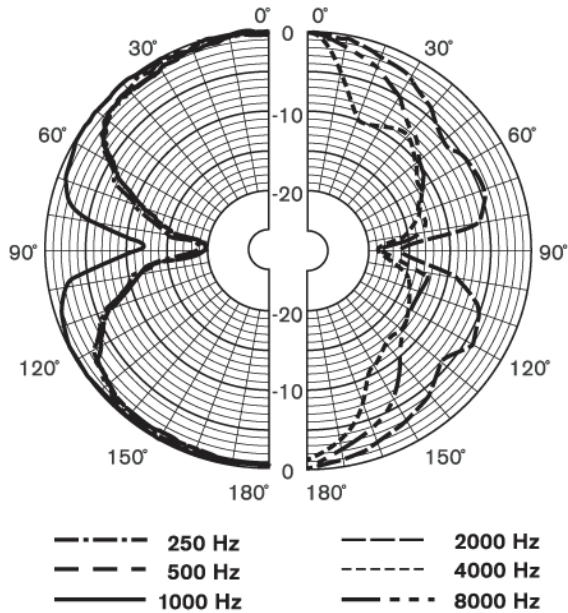


Diagrama polar (medido com o ruído rosa)

Aspectos ambientais

Temperatura de funcionamento -25 °C a +55 °C (-13 °F a +131 °F)

Temperatura de armazenamento -40 °C a +70 °C (-40 °F a +158 °F)

Humidade relativa <95%

Como encomendar

LP1-BC10E Projector de som bidireccional **LP1-BC10E**
10 W, branco ABS

Especificações Técnicas

Especificações eléctricas*

Potência máxima	15 W
Potência nominal	10 / 5 / 2,5 W
Nível de pressão sonora a 10 W / 1 W (1kHz, 1 m)	90 dB / 80 dB (SPL)
Ângulo de abertura a 1 kHz / 4 kHz (-6 dB)	165° / 60°
Gama de frequências efectiva (-10 dB)	75 Hz a 20 kHz
Tensão nominal	100 V
Impedância nominal	100 Ohm
Conector	Terminal de parafusos de 3 pólos

* Dados de desempenho técnico de acordo com CEI 60268-5

Especificações mecânicas

Dimensões (P x C)	185 x 297 mm (7,3 x 11,7 pol.)
Peso	3 kg
Cor	Branco (RAL 9010)
Material	ABS

Portugal:
Bosch Security Systems
Sistemas de Segurança, SA.
Av. Infante D. Henrique, Lt.2E - 3E
Apartado 8058
Lisboa, 1801-805
Telefone: +351 218 500 360
Fax: +351 218 500 088
pt.securitysystems@bosch.com
www.boschsecurity.com/pt

América Latina:
Robert Bosch Ltda
Security Systems Division
Via Anhanguera, Km 98
CEP 13065-900
Campinas, Sao Paulo, Brazil
Phone: +55 19 3745 2860
Fax: +55 19 3745 2862
al.securitysystems@bosch.com
www.boschsecurity.com

Represented by